



Cofinancé par l'Union Européenne



MINISTRY OF KNOWLEDGE
ECONOMY, STARTUPS
AND MICRO-ENTERPRISES



DÉVELOPPEMENT DE L'INNOVATION DANS L'AGROBUSINESS EN ALGÉRIE « InnovAgro »

OPPORTUNITÉS D'AFFAIRES DANS L'AGRITECH EN ALGÉRIE

AgroTrack

Application de traçabilité des produits agricoles.

**IDÉE
N°30**

TYPE DE L'IDÉE:

Application mobile et plateforme numérique avec technologie Blockchain et IoT.

*En lien avec d'autres fiches

DÉFI:

La traçabilité insuffisante des produits agricoles entraîne des pertes économiques et des inefficacités dans la chaîne d'approvisionnement, notamment lors du transport et du stockage. Ce manque nuit à la compétitivité des producteurs et limite leur accès aux marchés premium, tout en réduisant la transparence pour les consommateurs.

IMPACT SUR LA CHAÎNE DE VALEUR:

Amont : Amélioration des pratiques de gestion des producteurs et des transporteurs grâce à des outils de suivi performants et des alertes en temps réel.

Aval : Augmentation des revenus grâce à une certification renforcée, une réduction des pertes et un accès facilité aux marchés spécialisés.

SOLUTION:

Développement d'une solution intégrée qui inclut :

- Blockchain et pour un suivi sécurisé et en temps réel des produits agricoles depuis la production jusqu'à la consommation.
- Plateforme de visualisation des données permettant aux acteurs de la chaîne d'identifier les inefficacités et de réduire les pertes.
- Partenariats avec transformateurs et distributeurs pour standardiser et garantir la qualité des produits en ligne avec les attentes des marchés premium.



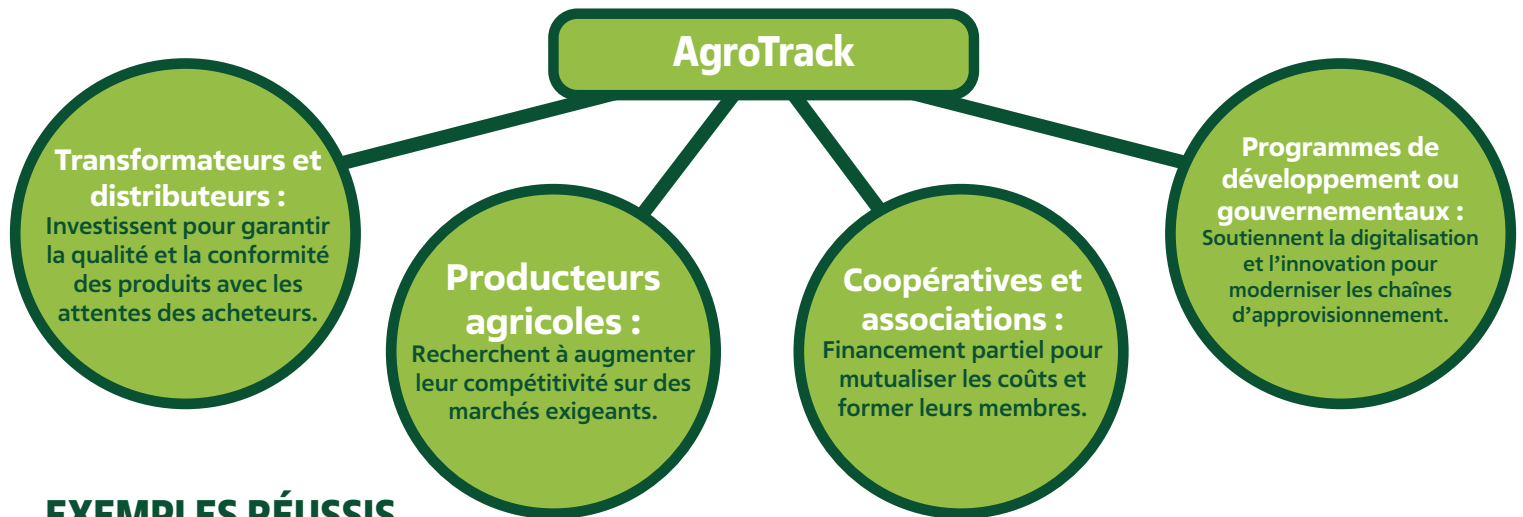
AVANTAGES OU IMPACT ATTENDU

- **Meilleure compétitivité :** Les producteurs peuvent valoriser leurs produits grâce à une transparence accrue et à une traçabilité robuste.
- **Efficacité renforcée :** Réduction des pertes et optimisation de la logistique grâce à des outils d'analyse de données en temps réel.
- **Accès aux marchés spécialisés :** Les standards de traçabilité permettent de répondre aux exigences des acheteurs premium et internationaux.
- **Confiance des consommateurs :** Les informations claires et accessibles augmentent la satisfaction et la fidélité des clients.

COMPOSANTES DE LA SOLUTION

- **Plateforme Blockchain :** Système sécurisé pour l'enregistrement et la vérification des données.
- **Capteurs IoT :** Intégrés dans les unités de transport ou de stockage pour le suivi des conditions en temps réel.
- **Application mobile :** Interface utilisateur conviviale permettant aux consommateurs de scanner des codes QR pour accéder aux informations sur le produit.
- **Algorithmes d'IA :** Analyse des données pour identifier les inefficacités et les risques dans la chaîne d'approvisionnement.
- **API ouverte :** Connectivité avec d'autres systèmes ou plateformes pour une intégration transparente.

QUI VA PAYER POUR CELA ?



EXEMPLES RÉUSSIS

Agriplace Trace

est une application qui permet de suivre l'ensemble de la chaîne de production des produits agricoles, garantissant la conformité aux normes et la transparence pour les acheteurs.

[CLIQUEZ ICI](#) ➔

IBM Food Trust

Plateforme Blockchain qui suit les produits alimentaires tout au long de la chaîne d'approvisionnement, améliorant la transparence et la traçabilité.

[CLIQUEZ ICI](#) ➔

Provenance

Solution numérique utilisant la Blockchain pour offrir des informations détaillées sur l'origine et la production des aliments, accessibles via un code QR.

[CLIQUEZ ICI](#) ➔

TE-FOOD

Application de traçabilité alimentaire utilisant des technologies Blockchain et IoT pour sécuriser et surveiller les chaînes d'approvisionnement.

[CLIQUEZ ICI](#) ➔



DÉMARCHE DE RÉALISATION DE L'IDÉE

PHASE 1:

Analyse des besoins : Identifier les acteurs clés et définir les données essentielles à suivre pour chaque produit.

PHASE 2:

Développement technologique : Créer une application mobile et intégrer des capteurs IoT dans la chaîne d'approvisionnement.

PHASE 3:

Projet pilote : Tester la solution avec un groupe restreint de producteurs et de transformateurs.

PHASE 4:

Lancement : Déploiement de la plateforme à grande échelle avec un support technique continu.

PHASE 5:

Évaluation et amélioration : Collecte des retours d'expérience pour optimiser les fonctionnalités.

COMPLEXITÉ



ÉLÉMENTS D'INVESTISSEMENT



Voici des idées qui vous intéresserai en lien avec la vôtre – Scanner le code QR

Combiné avec

23

Intégré à

17B

Liées dans la chaîne

21