

DÉVELOPPEMENT DE L'INNOVATION DANS L'AGROBUSINESS EN ALGÉRIE « InnovAgro »

OPPORTUNITÉS D'AFFAIRES DANS L'AGRITECH EN ALGÉRIE

SmartWasteUp

Solution intelligente pour le suivi et la valorisation des déchets

IDÉE
N°23

TYPE DE L'IDÉE:

Technologie IoT & plateforme de gestion numérique

*En lien avec d'autres fiches

DÉFI:

La gestion inefficace des déchets agricoles et agroalimentaires engendre des pertes économiques et des impacts environnementaux négatifs. De plus, l'absence de systèmes de suivi en temps réel limite la coordination entre les producteurs de déchets et les acteurs de la revalorisation.

IMPACT SUR LA CHAÎNE DE VALEUR:

Amont : Amélioration de la gestion des déchets à la source et réduction des impacts environnementaux.

Aval : Création de nouvelles opportunités économiques grâce à la valorisation des déchets par le recyclage et l'upcycling.

SOLUTION:

Développement d'une plateforme numérique et d'un système IoT intégré pour :

- Suivre en temps réel la production et les déplacements des déchets agricoles.
- Mettre en relation les producteurs de déchets avec des entreprises spécialisées en revalorisation ou upcycling via un système de matchmaking intelligent.
- Offrir des analyses de données pour optimiser la gestion des déchets et identifier de nouvelles opportunités de valorisation.

AVANTAGES OU IMPACT ATTENDU

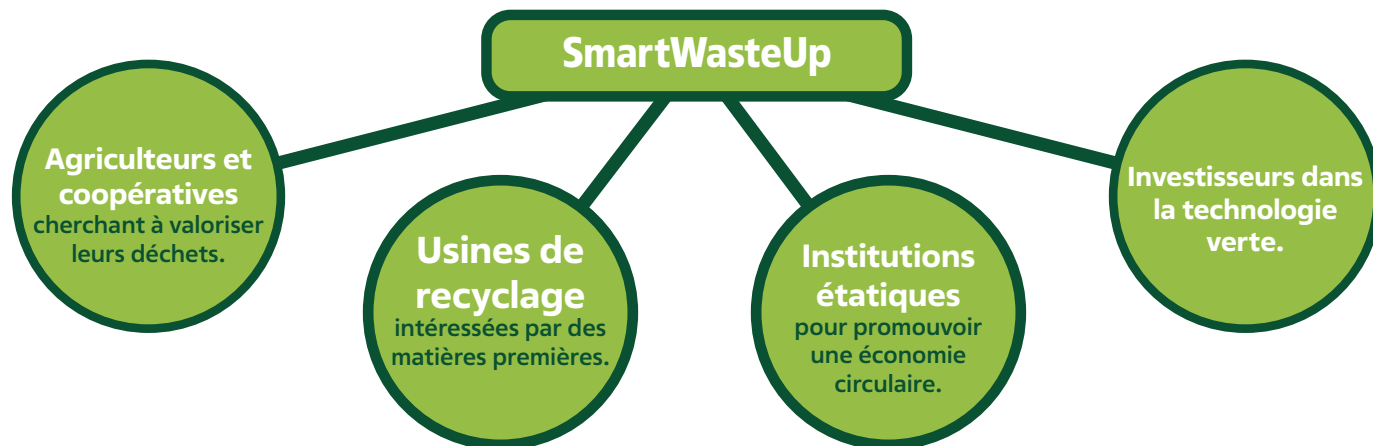
- **Suivi et transparence :** Un système de tracking en temps réel pour garantir une gestion optimisée.
- **Économie circulaire :** Facilitation des échanges entre producteurs de déchets et acteurs de l'upcycling pour maximiser la réutilisation.
- **Réduction des coûts :** Diminution des frais de gestion des déchets grâce à une logistique optimisée.
- **Impact environnemental :** Réduction des impacts négatifs des déchets sur l'environnement.



COMPOSANTES DE LA SOLUTION

- **Capteurs IoT :** Mesurent et suivent en temps réel les flux de déchets.
- **Plateforme de matchmaking :** Connecte les producteurs de déchets avec des entreprises de recyclage et d'upcycling.
- **Analyses de données :** Identifient des opportunités d'optimisation et de valorisation.
- **Support utilisateur :** Formation et accompagnement des agriculteurs et entreprises pour intégrer la solution.

QUI VA PAYER POUR CELA ?



EXEMPLES RÉUSSIS

Scrapo

est une plateforme en ligne dédiée à la mise en relation des acheteurs et vendeurs de matériaux recyclables. Elle facilite l'économie circulaire en permettant aux entreprises de trouver des solutions économiques et durables pour leurs déchets recyclables tout en réduisant les impacts environnementaux.

[CLIQUEZ ICI](#)

WasteHero

propose des solutions IoT et une plateforme de gestion des déchets en temps réel. Elle aide les entreprises et les municipalités à optimiser la logistique de collecte, à réduire les coûts et à minimiser l'impact environnemental grâce à des analyses de données précises et des capteurs connectés.

[CLIQUEZ ICI](#)

Rubicon

est une entreprise spécialisée dans les solutions numériques pour la gestion des déchets et le recyclage. Elle offre une plateforme connectée permettant d'optimiser les flux de

déchets, de réduire les coûts de gestion et de favoriser des pratiques durables dans les entreprises et collectivités.

[CLIQUEZ ICI](#)

The Access Group

propose un logiciel de gestion des déchets commerciaux qui aide les entreprises à suivre, planifier et optimiser leurs opérations de gestion des déchets. En intégrant des outils numériques et des analyses avancées, il permet de réduire les coûts, d'améliorer l'efficacité et de promouvoir des pratiques écologiques.

[CLIQUEZ ICI](#)



DÉMARCHE DE RÉALISATION DE L'IDÉE

PHASE 1:

Développement technologique :

Création de la plateforme numérique et intégration des capteurs IoT.

PHASE 2:

Test Pilote :

Déploiement dans une région agricole pilote pour valider l'efficacité du système.

PHASE 3:

Formation et sensibilisation :

Accompagnement des producteurs et entreprises pour une adoption optimale.

PHASE 4:

Déploiement à grande échelle : Extension du système à plusieurs régions et filières.

COMPLEXITÉ



ÉLÉMENTS D'INVESTISSEMENT



Voici des idées qui vous intéresserai en lien avec la vôtre – Scanner le code QR

Combiné avec

30-31

Objectifs complémentaires

31