

# DÉVELOPPEMENT DE L'INNOVATION DANS L'AGROBUSINESS EN ALGÉRIE « InnovAgro »

## OPPORTUNITÉS D'AFFAIRES DANS L'AGRITECH EN ALGÉRIE

### AgriCertChain

Plateforme de certification et de traçabilité sécurisée des produits agricoles.

**IDÉE  
N°21**



TYPE DE L'IDÉE:

**Technologie Blockchain et outils numériques.**

\*En lien avec d'autres fiches

#### DÉFI:

Le manque de certification fiable et de traçabilité, associé à une absence de mécanismes permettant aux consommateurs et aux acteurs de la chaîne de valeur de définir et communiquer leurs besoins spécifiques, nuit à la capacité des agriculteurs de répondre aux attentes des marchés spécialisés et internationaux. Cela conduit à des fraudes, une faible confiance des consommateurs, et une valorisation insuffisante des produits agricoles de qualité.

#### IMPACT SUR LA CHAÎNE DE VALEUR:

**Amont :** Une certification fiable, soutenue par une traçabilité robuste, augmente la valeur ajoutée des produits et renforce la crédibilité des producteurs auprès des acheteurs.

**Aval :** La certification permet aux consommateurs de faire des choix éclairés et de valoriser les produits authentifiés, facilitant ainsi l'accès à des marchés premium et internationaux

#### SOLUTION: Développement d'une plateforme numérique axée sur la certification des produits agricoles participative :

- Intégration de la technologie Blockchain et des QR codes sécurisés pour garantir l'authenticité et la traçabilité des certifications.
- Collecte des besoins spécifiques des consommateurs et des acteurs de la chaîne de valeur grâce à des modules interactifs.
- Traduction des besoins collectés en normes et exigences claires pour les producteurs.
- Renforcement de la pertinence des certifications et amélioration de la transparence tout au long de la chaîne d'approvisionnement.
- Mise en place d'un système de retour d'information pour assurer une amélioration continue des processus de certification.

#### AVANTAGES OU IMPACT ATTENDU

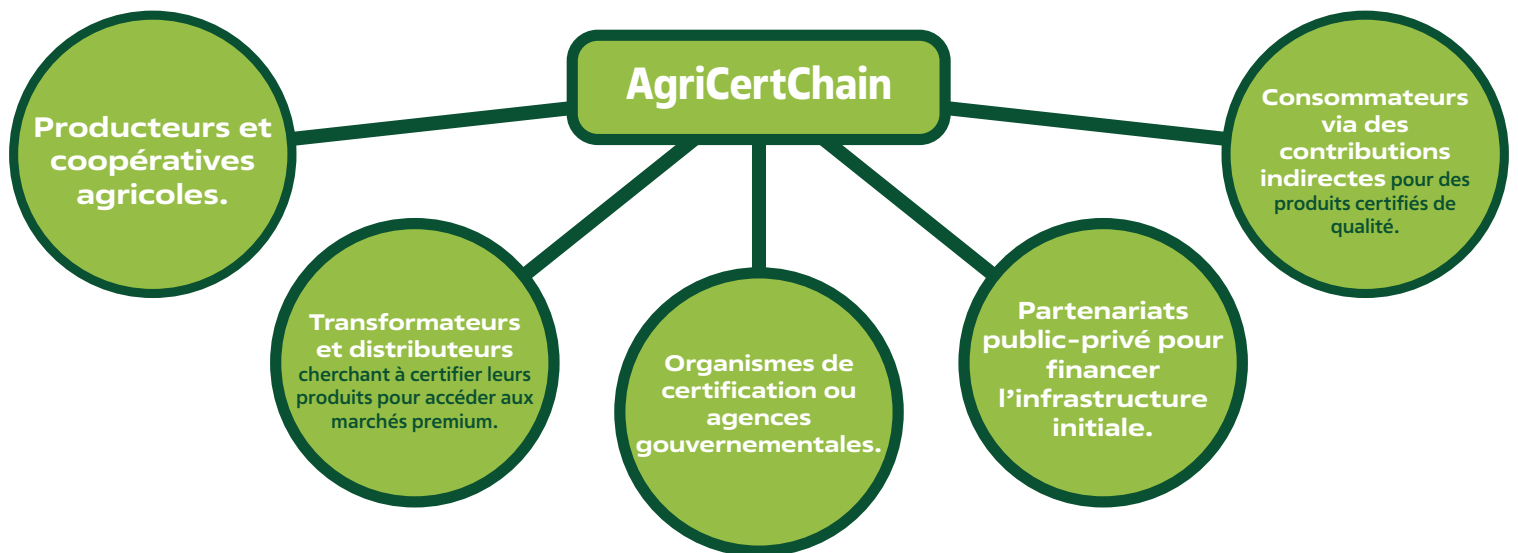
- Intégration des besoins des consommateurs et des acteurs de la chaîne de valeur dans les certifications, garantissant une réponse adaptée à leurs attentes.
- Certification crédible et ciblée, reconnue par les marchés spécialisés et internationaux.
- Traçabilité et retour d'information transparents, renforçant la confiance des consommateurs.
- Optimisation des processus de production grâce à des retours spécifiques sur les standards requis.
- Protection contre les contrefaçons et les pratiques frauduleuses grâce à des outils numériques sécurisés.



#### COMPOSANTES DE LA SOLUTION

- Système de certification modulaire interactif : Intègre différents niveaux de certification adaptés à des besoins spécifiques exprimés par les consommateurs et les acteurs de la chaîne de valeur.
- Blockchain et QR codes : Servent de moyens pour garantir l'authenticité des certifications et permettre aux utilisateurs d'accéder aux informations sur la traçabilité et le respect des standards.
- Gestion des données et retour d'information : Tableau de bord analytique pour suivre les performances, collecter les attentes des utilisateurs, et détecter les écarts entre les exigences et les pratiques.
- Assistance technique : Formation pour l'utilisation de la plateforme, intégration des retours des consommateurs, et accompagnement des producteurs pour répondre aux normes spécifiques.

# QUI VA PAYER POUR CELA ?



## EXEMPLES RÉUSSIS

### Bext360

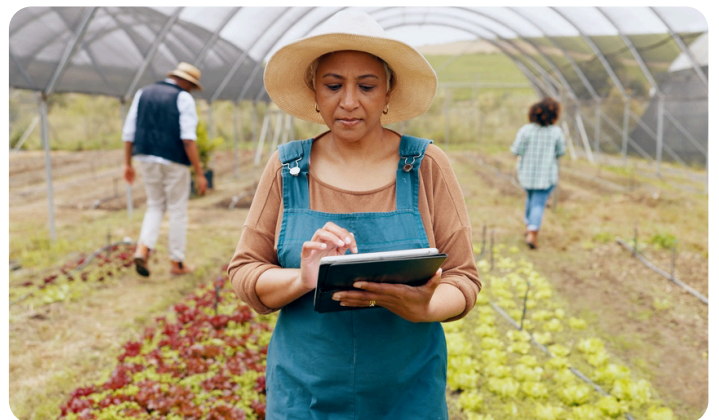
utilise la blockchain pour certifier et suivre la qualité des produits agricoles dans les chaînes de valeur.

[CLIQUEZ ICI](#) ➔

### Fairfood

aide les producteurs à certifier leurs produits tout en garantissant la transparence pour les consommateurs finaux.

[CLIQUEZ ICI](#) ➔



## DÉMARCHE DE RÉALISATION DE L'IDÉE

### PHASE 1:

**Développement Technologique :** Création de la plateforme et intégration des technologies Blockchain et QR codes.

### PHASE 2:

**Test Pilote :** Mise en œuvre dans des exploitations agricoles pilotes pour valider l'efficacité.

### PHASE 3:

**Formation :** Sensibilisation et formation des producteurs et coopératives pour l'adoption de la solution.

### PHASE 4:

**Extension :** Déploiement à grande échelle et accompagnement technique continu.

### COMPLEXITÉ



### ÉLÉMENTS D'INVESTISSEMENT



Voici des idées qui vous intéresserai en lien avec la vôtre – Scanner le code QR

Liées dans la chaîne

30