



Cofinancé par l'Union Européenne



MINISTRY OF KNOWLEDGE  
ECONOMY, STARTUPS  
AND MICRO-ENTERPRISES



# DÉVELOPPEMENT DE L'INNOVATION DANS L'AGROBUSINESS EN ALGÉRIE « InnovAgro »

## OPPORTUNITÉS D'AFFAIRES DANS L'AGRITECH EN ALGÉRIE

### AgriConnect

Plateforme logistique collaborative pour l'accès et la distribution des intrants de qualité.

#### IDÉE N°01

TYPE DE L'IDÉE:

Technologie numérique collaborative – Plateforme en ligne et application

#### DÉFI:

Le manque d'accès à des intrants agricoles de qualité (semences, fertilisants, etc.) constitue un frein majeur pour les agriculteurs, réduisant leurs rendements et la qualité des produits, tout en affectant les chaînes de valeur (CVA) en aval. De plus, la distribution d'intrants agricoles souffre d'un manque de coordination entre les acteurs, entraînant des retards, des coûts élevés et une disponibilité limitée des produits de qualité.

#### IMPACT SUR LA CHAÎNE DE VALEUR:

**Amont :** Facilitation de l'accès aux intrants de qualités pour les producteurs.

**Aval :** Amélioration de la qualité et des variétés adaptés des produits agricoles destinés à la transformation et à la commercialisation, garantissant des chaînes de valeur plus performantes & Réduction des coûts de logistique et augmentation des rendements agricoles.

**SOLUTION:** Création d'une plateforme logistique collaborative qui connecte les producteurs, fournisseurs d'intrants, transporteurs et acteurs de la transformation, pour :

- Planifier les besoins et les livraisons en temps réel.
- Faciliter l'achat groupé pour réduire les coûts.
- Assurer la traçabilité des intrants (qualité, certification, variétés adéquates, etc.).
- Suivre les livraisons et les stocks.

#### AVANTAGES OU IMPACT ATTENDU

- Amélioration de la disponibilité des intrants de qualité.
- Accès simplifié et garanti aux intrants de qualité pour les agriculteurs.
- Réduction des coûts grâce à l'optimisation logistique et aux achats groupés.
- Amélioration des rendements et de la qualité des productions agricoles.
- Efficacité accrue des chaînes de valeur de transformation et de commercialisation.
- Optimisation des délais de livraison et réduction des inefficacités logistiques.
- Renforcement de la transparence et de la confiance entre les acteurs.



#### COMPOSANTES DE LA SOLUTION

- Marketplace interactif : Achat groupé d'intrants adéquats et certifiés.
- Outil de planification logistique : Optimisation des itinéraires et des livraisons pour réduire les coûts.
- Traçabilité numérique : Suivi des stocks, historique des achats, et certifications.
- Messagerie intégrée : Communication directe entre fournisseurs, agriculteurs et transporteurs.
- Interface intuitive ...pour les commandes et la gestion des stocks.
- Système de géolocalisation .. pour optimiser les itinéraires de livraison.
- Intégration d'un module de paiement sécurisé pour les transactions.
- Tableau de bord pour analyser les données et anticiper les besoins futurs.

# QUI VA PAYER POUR CELA ?



## EXEMPLES RÉUSSIS

### Pole Logistique

Offre des services de logistique dans le secteur agricole, organisant toutes les opérations nécessaires depuis la sélection des graines jusqu'à la mise sur les marchés des productions agricoles, afin de garantir une chaîne d'approvisionnement efficace et durable.

[CLIQUEZ ICI](#) ➔

### Aladin.farm

Cette plateforme digitale collaborative, développée avec des coopératives et leurs agriculteurs, facilite la transformation du secteur agricole. Elle permet aux agriculteurs de consulter un catalogue de produits, de passer des commandes en ligne et de suivre leurs livraisons, tout en maintenant une relation étroite avec leur technico-commercial.

[CLIQUEZ ICI](#) ➔

### AGRIVI 360

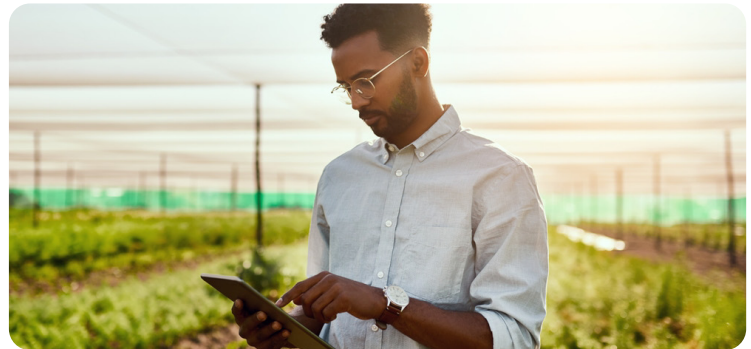
Cette solution logicielle offre une gestion complète de la chaîne d'approvisionnement agricole. Elle permet de contrôler l'approvisionnement des cultures, de gérer les contrats et les sous-traitants, et d'assurer une traçabilité totale. AGRIVI 360 facilite également la collaboration entre les entreprises agroalimentaires et les producteurs, optimisant ainsi la durabilité et l'efficacité de la chaîne logistique.

[CLIQUEZ ICI](#) ➔

### Lexagri

Fournit des solutions avancées permettant l'accès à des données sur les intrants agricoles pour les systèmes numériques dédiés à l'agriculture, facilitant ainsi la conformité aux réglementations et la traçabilité des produits.

[CLIQUEZ ICI](#) ➔



### Winddle

Une plateforme collaborative de gestion de la chaîne logistique qui offre des solutions pour optimiser les processus logistiques, améliorer la visibilité et la transparence entre les différents acteurs de la chaîne d'approvisionnement.

[CLIQUEZ ICI](#) ➔

## DÉMARCHE DE RÉALISATION DE L'IDÉE

### PHASE 1:

Étude des besoins des acteurs locaux impliqués et des intrants les plus demandés.

### PHASE 2:

Développement technique de la plateforme digitale (interface intuitive & modules clés) et outils liés.

### PHASE 3:

Test dans les zones agricoles prioritaires, déploiement pilote dans une région ou filière ciblée, collecte des retours & POC.

### PHASE 4:

Ajustement et expansion progressive à d'autres régions et filières avec des partenaires stratégiques.

### COMPLEXITÉ



### ÉLÉMENTS D'INVESTISSEMENT

