

DÉVELOPPEMENT DE L'INNOVATION DANS L'AGROBUSINESS EN ALGÉRIE « InnovAgro »

OPPORTUNITÉS D'AFFAIRES DANS L'AGRITECH EN ALGÉRIE

AgriBot

Assistant virtuel interactif pour les agriculteurs.

IDÉE
N°15



TYPE DE L'IDÉE: **Technologie digitale**
Application mobile ou intégration à une plateforme existante.

*En lien avec d'autres fiches

DÉFI:

Les agriculteurs manquent d'accès à des conseils rapides, pratiques et multilingues, ce qui limite leur capacité à résoudre des problèmes en temps réel.

IMPACT SUR LA CHAÎNE DE VALEUR:

Amont : Optimisation des pratiques agricoles grâce à des réponses immédiates et précises.

Aval : Réduction des coûts, optimisation de la production et réduction des pertes et amélioration de la qualité des produits agricoles.

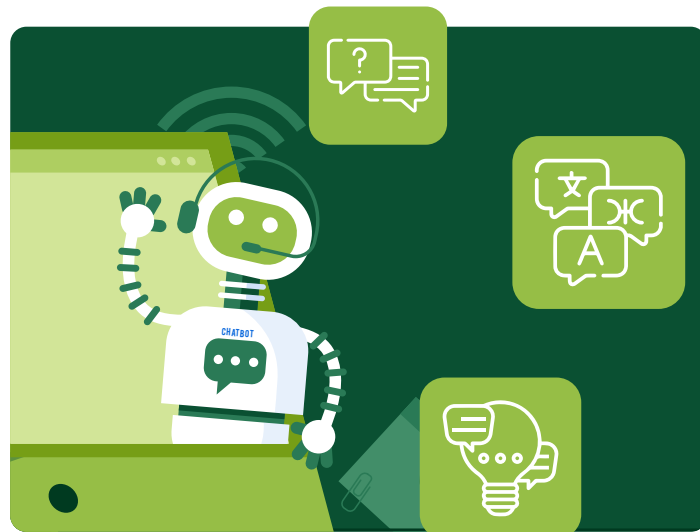
SOLUTION:

Création d'un chatbot interactif qui :

- Répond aux questions fréquentes en texte, audio ou vidéo, même hors ligne.
- Fonctionne en plusieurs langues, avec un vocabulaire adapté à chaque région.
- Fournit des recommandations en temps réel sur des thèmes variés (cultures, engrais, irrigation) et renvoi ou utilise des formats différents (audi-visuels).

AVANTAGES OU IMPACT ATTENDU

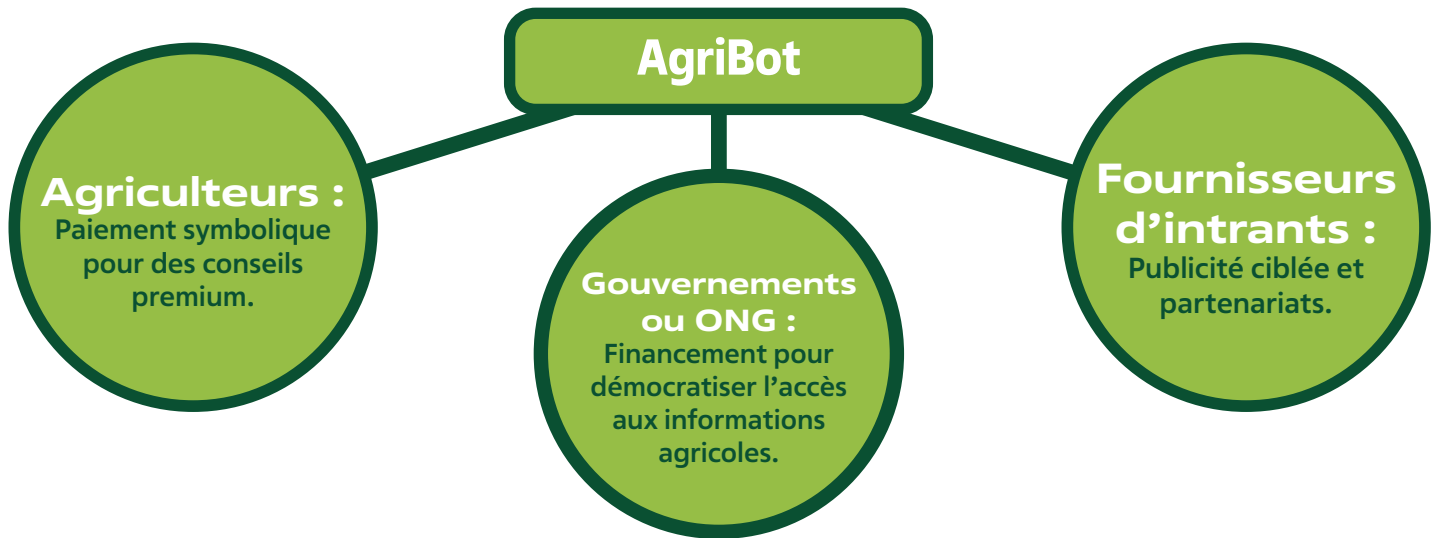
- Accessibilité universelle : Disponible sur des appareils simples, même sans connexion constante.
- Gain de temps : Réponse immédiate aux besoins des agriculteurs.
- Renforcement des connaissances : Transmission d'informations de manière adaptée et intuitive.



COMPOSANTES DE LA SOLUTION

- Base de données locale : Intégration des problématiques régionales spécifiques.
- Intelligence artificielle : Amélioration continue grâce aux interactions avec les utilisateurs.
- Interface utilisateur simplifiée : Navigation claire pour tous les niveaux d'expertise.

QUI VA PAYER POUR CELA ?



EXEMPLES RÉUSSIS

Farmer.Chat

Développé par Digital Green, Farmer.Chat est un chatbot multilingue alimenté par l'IA qui agit comme un mécanisme de recherche et de fourniture de contenu. Il fournit un contenu personnalisé et permet aux agriculteurs d'interroger une base de données pour obtenir des conseils agricoles spécifiques à un lieu, en surmontant les obstacles liés à l'alphabétisation technologique grâce à des contributions et des réponses multimédias.

[CLIQUEZ ICI](#) ➔

Cropin Chatbot

Chatbot interactif pour des recommandations agricoles à la carte.

[CLIQUEZ ICI](#) ➔



DÉMARCHE DE RÉALISATION DE L'IDÉE

PHASE 1:

Développement de la base de données : Répertoire les questions courantes des agriculteurs.

PHASE 2:

Programmation du chatbot : Concevoir et entraîner une IA multilingue et intuitive.

PHASE 3:

Tests pilotes : Lancer l'application auprès d'un groupe restreint d'utilisateurs.

PHASE 4:

Déploiement : Étendre la solution à un large public avec mises à jour régulières.

COMPLEXITÉ



ÉLÉMENTS D'INVESTISSEMENT



Voici des idées qui vous intéresserai en lien avec la vôtre – Scanner le code QR

Intégré à

14

Objectifs complémentaires

18