



MINISTRY OF KNOWLEDGE
ECONOMY, STARTUPS
AND MICRO-ENTERPRISES



DÉVELOPPEMENT DE L'INNOVATION DANS L'AGROBUSINESS EN ALGÉRIE « InnovAgro »

OPPORTUNITÉS D'AFFAIRES DANS L'AGRITECH EN ALGÉRIE

AgriJob

Plateforme de mise en relation entre producteurs agricoles et main-d'œuvre (qualifiée).

**IDÉE
N°13**

TYPE DE L'IDÉE:

Technologie digitale - Plateforme web et mobile.

DÉFI:

Les producteurs rencontrent des difficultés pour trouver une main-d'œuvre en nombre et/ou en qualifications ainsi que disponible au bon moment. Les travailleurs agricoles, souvent vulnérables, manquent de protection, d'assurance des droits et de sécurité dans leur travail.

IMPACT SUR LA CHAÎNE DE VALEUR:

Amont : Amélioration de l'accès à une main-d'œuvre adaptée aux besoins des exploitations agricoles.

Aval : Meilleures conditions de travail pour les employés et réduction des coûts de transaction et de pertes pour les producteurs grâce à une gestion efficace et garanties du personnel.

SOLUTION:

Développement d'une application qui :

- Met en relation producteurs et travailleurs qualifiés en fonction des besoins régionaux et saisonniers.
- Offre un système de notation et de références pour garantir la fiabilité des deux parties.
- Intègre des services complémentaires : assurance santé, transport groupé, formation, offre de stage ou emploi permanent et remplacement de travailleurs absents ou inefficaces, module de prestation de service divers.

AVANTAGES OU IMPACT ATTENDU

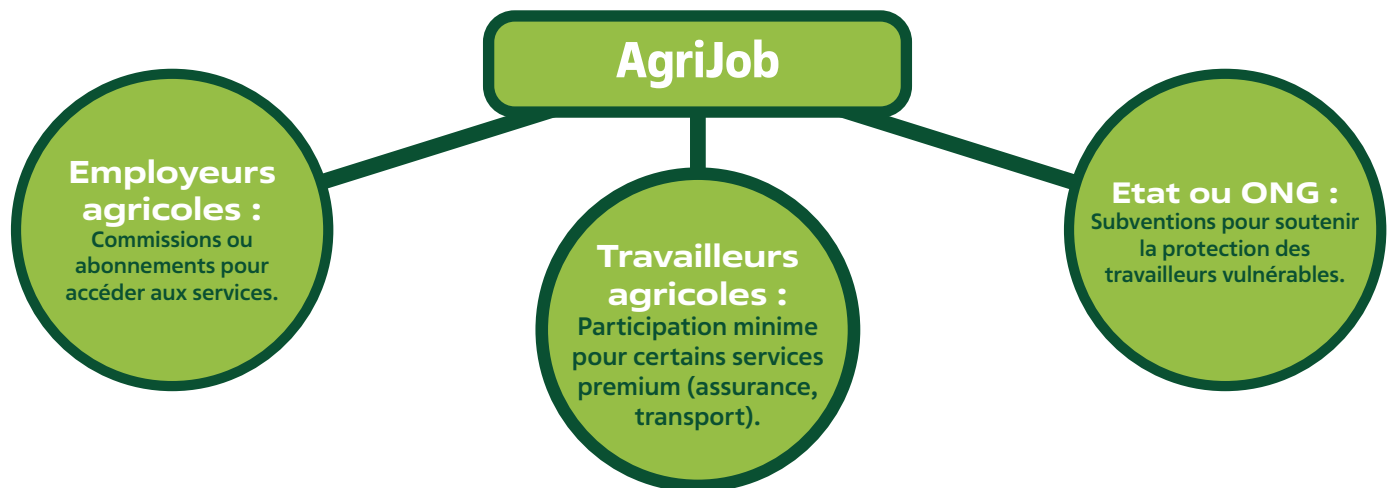
- Optimisation des ressources humaines : Réponse rapide, fiable et garantie aux besoins des producteurs.
- Sécurisation des travailleurs : Protection accrue grâce à des assurances, du transport adaptés et des formations.
- Confiance mutuelle : Notations et références pour instaurer une transparence entre employeurs et travailleurs.



COMPOSANTES DE LA SOLUTION

- Répertoire géolocalisé : Regroupement des offres et des demandes par région.
- Gestion des contrats : Simplification des relations contractuelles entre employeurs et employés.
- Module de transport : Organisation de solutions de transport sécurisé pour les travailleurs.
- Module de prestation de service.
- Support continu : Assistance en cas de différends ou d'imprévus sur le terrain.

QUI VA PAYER POUR CELA ?



EXEMPLES RÉUSSIS

Prestagri

Cette plateforme française met en relation les agriculteurs avec des prestataires de services agricoles qualifiés. Les utilisateurs peuvent consulter les profils des prestataires, accéder aux évaluations laissées par d'autres agriculteurs et publier des appels d'offres pour des travaux spécifiques. Prestagri facilite ainsi la recherche de main-d'œuvre adaptée aux besoins saisonniers et régionaux des exploitations agricoles.



L'Agriculture recrute

Gérée par l'ANEFA, cette plateforme vise à faciliter la mise en relation entre demandeurs d'emploi, salariés agricoles et employeurs. Elle offre un service de qualité grâce à des gestionnaires professionnels régionaux, favorise l'insertion professionnelle en agriculture et oriente sur les métiers et les formations. Les utilisateurs peuvent consulter des offres d'emploi, déposer des candidatures et accéder à des informations sur les formations disponibles.

[CLIQUEZ ICI](#) ➔



[CLIQUEZ ICI](#) ➔

DÉMARCHE DE RÉALISATION DE L'IDÉE

PHASE 1:

Étude de marché : Identification des besoins des producteurs et des travailleurs sur la base de leurs défis.

PHASE 2:

Développement de la plateforme : Conception d'une application intuitive.

PHASE 3:

Tests pilotes : Déploiement régional et ajustements basés sur les retours d'expérience.

PHASE 4:

Expansion : Extension à d'autres régions avec intégration de services complémentaires.

COMPLEXITÉ



ÉLÉMENTS D'INVESTISSEMENT

