



Cofinancé par l'Union Européenne



MINISTRY OF KNOWLEDGE  
ECONOMY, STARTUPS  
AND MICRO-ENTERPRISES



# DÉVELOPPEMENT DE L'INNOVATION DANS L'AGROBUSINESS EN ALGÉRIE « InnovAgro »

## OPPORTUNITÉS D'AFFAIRES DANS L'AGRITECH EN ALGÉRIE

### AgriShare

Plateforme collaborative pour la location de machines agricoles.

**IDÉE  
N°12**

TYPE DE L'IDÉE:

**Technologie digitale : Plateforme web et mobile.**

#### DÉFI:

L'accès limité aux machines agricoles pour les petits et moyens agriculteurs, en raison de leur coût élevé, entraîne une sous-utilisation des équipements disponibles souvent saisonniers et freine l'efficacité des exploitations agricoles.

#### IMPACT SUR LA CHAÎNE DE VALEUR:

**Amont :** Meilleure utilisation des équipements agricoles disponibles, réduisant le gaspillage d'investissements.

**Aval :** Augmentation de la productivité agricole et réduction des coûts opérationnels pour les agriculteurs.

#### SOLUTION:

**Création d'une plateforme numérique qui permet :**

- La mise en relation entre propriétaires de machines agricoles et agriculteurs locataires selon leur région.
- La gestion des paiements, dépôts, et assurances pour sécuriser les transactions.
- L'offre de services complémentaires tels que la disponibilité d'opérateurs qualifiés ou d'assistance mécanique en cas de panne.

#### AVANTAGES OU IMPACT ATTENDU

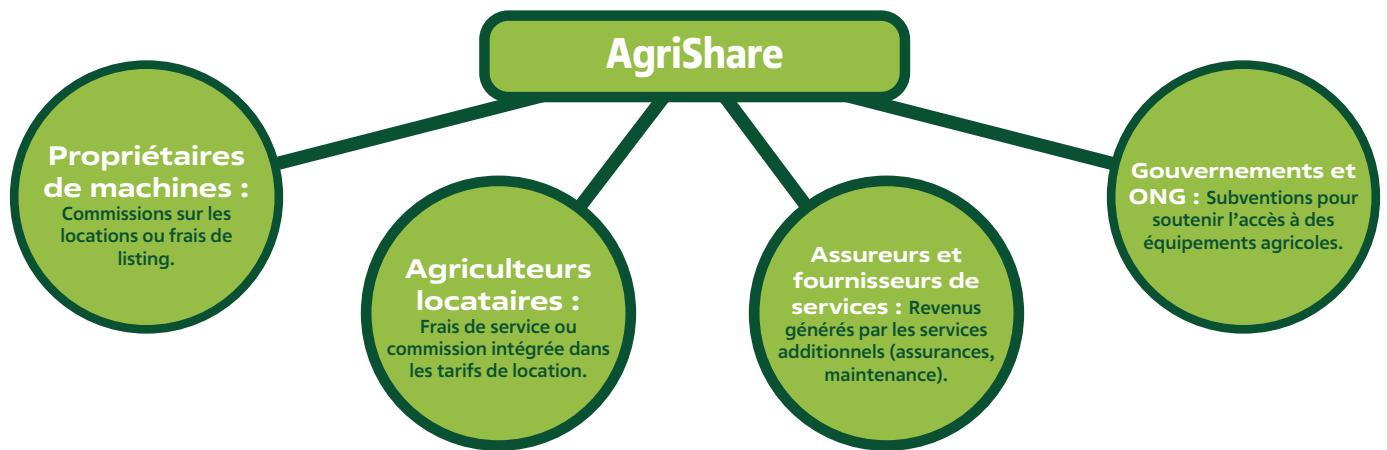
- Optimisation des ressources : Meilleure utilisation des machines agricoles existantes.
- Réduction des coûts : Offre une alternative économique à l'achat d'équipements coûteux.
- Sécurité accrue : Gestion des contrats, des paiements et des assurances directement sur la plateforme.
- Flexibilité : Possibilité de louer à la demande, avec ou sans opérateur.
- Simplification : Interface intuitive pour faciliter la recherche et la location.

#### COMPOSANTES DE LA SOLUTION

- Répertoire géolocalisé : Listing des machines disponibles selon les régions.
- Gestion des transactions : Paiements sécurisés, gestion des dépôts et assurances.
- Services d'assistance : Mécanique d'urgence et mise à disposition d'opérateurs qualifiés.
- Module d'évaluation : Rating, avis et retours des utilisateurs pour garantir la fiabilité des propriétaires et locataires.
- Interface mobile : Application accessible pour réserver ou mettre en location facilement.



# QUI VA PAYER POUR CELA ?



## EXEMPLES RÉUSSIS

### Hello Tractor

Application connectant les propriétaires de tracteurs avec les agriculteurs à la recherche de services mécanisés.

[CLIQUEZ ICI](#)

### Maschinenring

Le Maschinenring est un réseau coopératif allemand qui facilite le partage et la location de machines agricoles entre agriculteurs, tout en proposant des services complémentaires tels que l'assistance technique et le soutien en main-d'œuvre. Ce modèle favorise une utilisation optimisée des équipements, réduit les coûts et encourage la collaboration entre exploitations agricoles.

[CLIQUEZ ICI](#)

### Europe Agriculture

La plateforme Europe Agriculture propose un service de location d'équipements agricoles, mettant en relation les agriculteurs avec des fournisseurs d'équipements disponibles à la location. Ce service facilite l'accès à des machines spécifiques pour des besoins ponctuels, optimisant ainsi les coûts d'investissement tout en augmentant la productivité agricole.

[CLIQUEZ ICI](#)

### TroTro Tractor

Le TroTro Tractor est une solution innovante soutenue par la GlZ, permettant aux agriculteurs d'accéder à des tracteurs via un service de location à la demande, semblable à une application de covoiturage. Cette initiative vise à réduire les coûts d'équipement, augmenter la mécanisation agricole et améliorer la productivité des petites exploitations grâce à une utilisation partagée des machines.

[CLIQUEZ ICI](#)



## DÉMARCHE DE RÉALISATION DE L'IDÉE

### PHASE 1:

**Étude de faisabilité :**  
Identification des besoins régionaux et analyse des capacités disponibles

### PHASE 2:

**Développement technique :** Conception de la plateforme et de ses fonctionnalités clés.

### PHASE 3:

**Lancement pilote :** Test de la plateforme dans une région ciblée avec un groupe limité d'utilisateurs et POC.

### PHASE 4:

**Déploiement complet :** Extension progressive avec intégration de services supplémentaires.

COMPLEXITÉ



MOYENNE

ÉLÉMENTS D'INVESTISSEMENT



BAS À MOYEN